

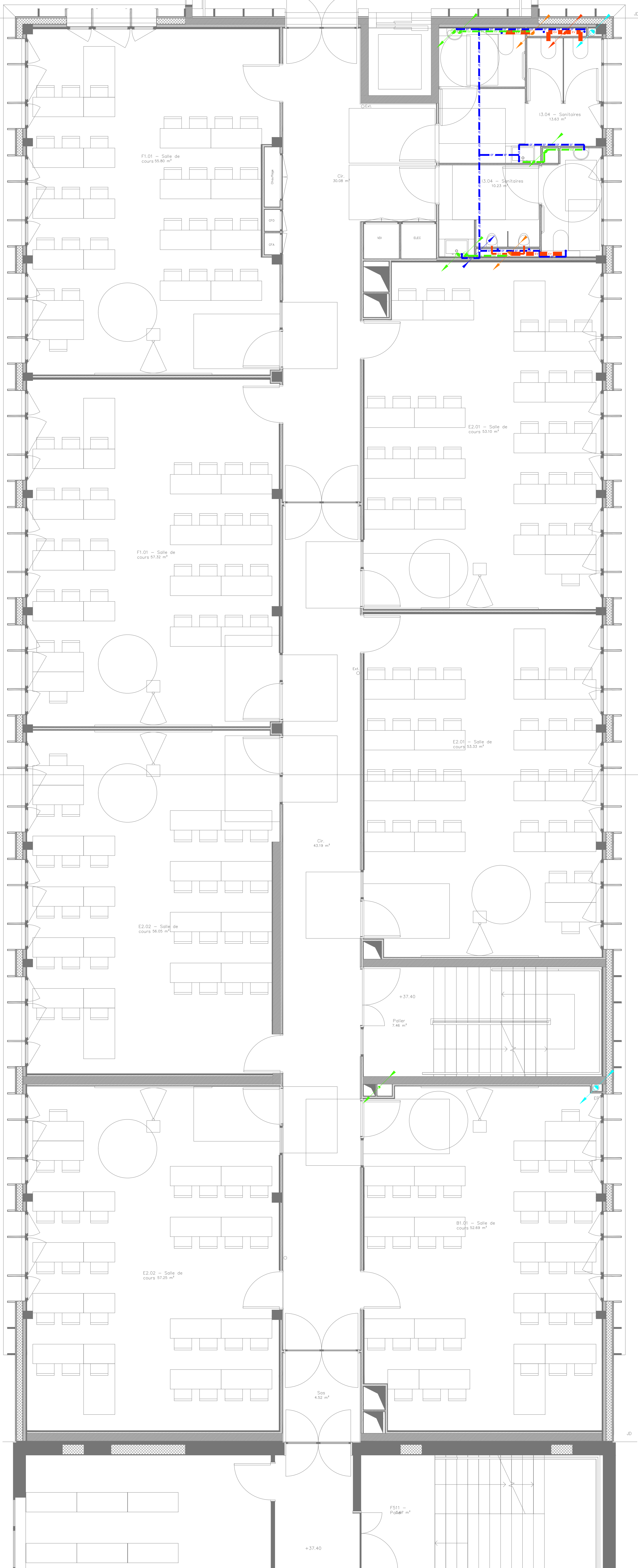
AILE NORD

AILE SUD



Siphon de sol
(lot GO)

A



LEGENDE

ALIMENTATION

- EC1 - ECS - ECS - ECS - EAU CHAUDE SANITAIRE
- EC2 - ECS - ECS - ECS - EAU CHAUDE SANITAIRE ENTERRE
- EC3 - ECS - ECS - ECS - EAU CHAUDE SANITAIRE BOUCLAGE
- EC4 - ECS - ECS - ECS - EAU CHAUDE SANITAIRE BOUCLAGE ENTERRE
- EF - EF - EF - EF - EAU FROIDE
- EF1 - EF - EF - EF - EAU FROIDE ENTERRE
- EF2 - EF - EF - EF - EAU FROIDE ADOUCIE

EVACUATION

- CU - CU - CU - CU - EAU USEE
- CU1 - CU1 - CU1 - CU1 - EAU VANNE
- CU2 - CU2 - CU2 - CU2 - EAU VANNE EAU USEE
- V1 - V1 - V1 - V1 - VENTILATION PRIMAIRE

SYMBOLE

- FLECHE FLUIDE TRAVERSANTE
- FLECHE FLUIDE VENANT DU HAUT
- FLECHE FLUIDE ALLANT VERS LE BAS
- ATTENTE EAU USEE
- ATTENTE EAU FROIDE
- ATTENTE EAU CHAUDE
- ATTENTE EAU CHAUDE

Extension MASN

Saint-Nazaire



NOM DU COUVREGE			
CCI Nantes St-Nazaire			
Nantes			
NOM DU			
Bérém			
PROJ	DCE	PLOMBERIE	
R+1 - Extension Nord		PROJET	17/10/2024
PROJET	2305	PROJET	17/10/2024
ARCHITECTE	Atelier Tanguy Architectes	PROJET	17/10/2024
ARCHITECTE	Bérém	PROJET	17/10/2024
ARCHITECTE	AGG	PROJET	17/10/2024
ARCHITECTE	Ateliers	PROJET	17/10/2024
ARCHITECTE	Conseil & DCE	PROJET	17/10/2024
ARCHITECTE	Lodève Corré	PROJET	17/10/2024
ARCHITECTE	GOTEC	PROJET	17/10/2024
ARCHITECTE	Agave	PROJET	17/10/2024